



®

德基机械

D&G MACHINERY

专业 专注

德基科技控股有限公司全资子公司  
股票代码: 01301.HK



环保型

沥青混合料搅拌设备



保护环境  
建设美好家园  
是我们共同的责任

DGE5000D



# 沥青混合料搅拌设备**环保型**

DGE2000D型环保沥青拌合站  
2017年 香港  
按照欧盟标准验收



随着国家经济发展，环境污染问题越来越严重。进一步提高现有沥青搅拌设备环保性能，为客户提供更加环保的设备成为**德基机械**的重要任务。

**环保型沥青混合料搅拌设备**是**德基机械**在优质搅拌设备基础上，结合其在澳洲、俄罗斯、新加坡环保设备经验基础上开发的性价比最高的环保系统设备。

**德基机械**环保型沥青混合料搅拌设备在设计中充分考虑了设备在生产过程中粉尘、烟尘、异味、噪音来源，分别采用干雾降尘、烟尘收集、处理和光解、隔音等手段对污染源进行有效控制和有组织排放，确保最大程度地减轻设备运行过程中对环境的破坏。

**保护环境，让我们共同努力！**

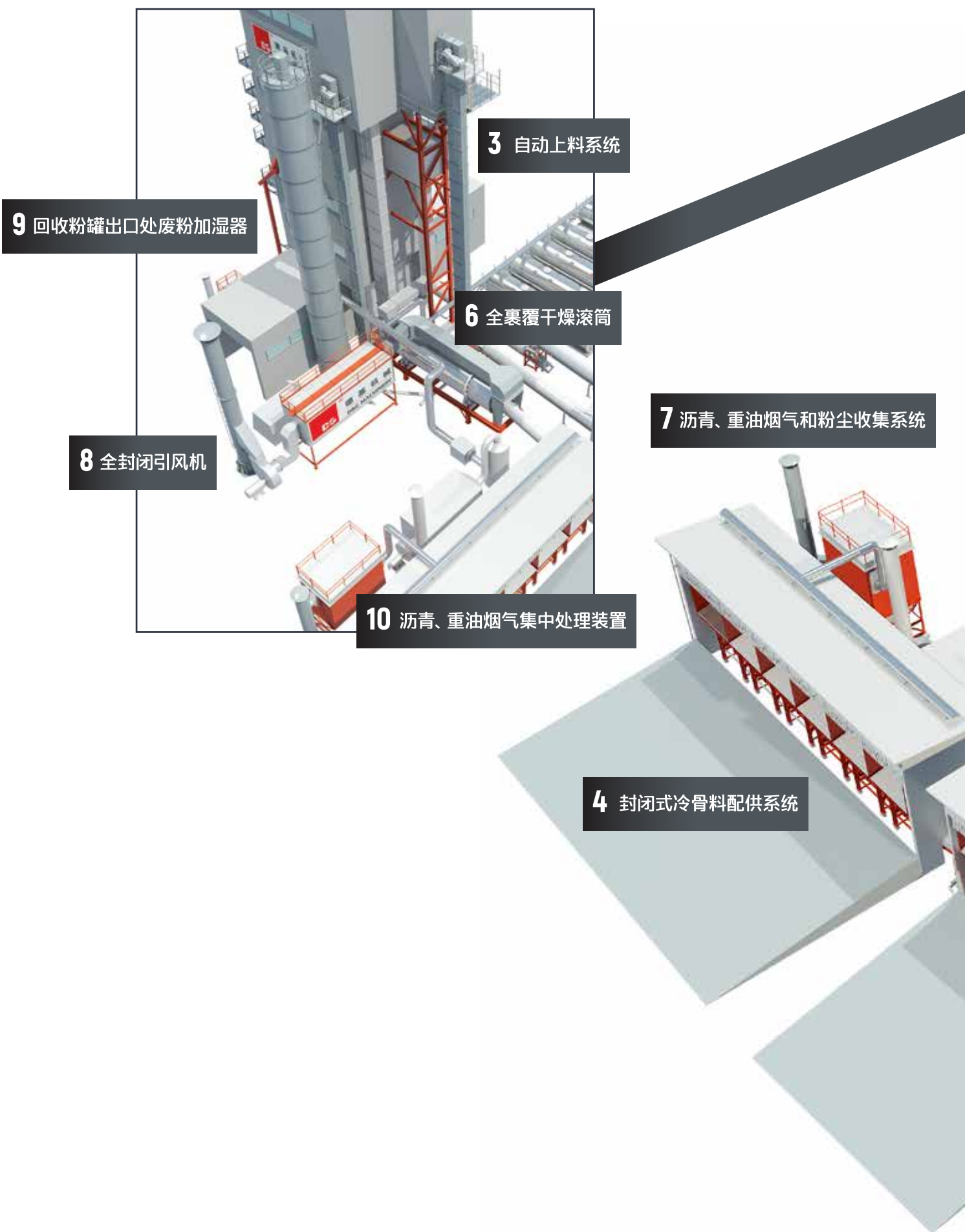


®

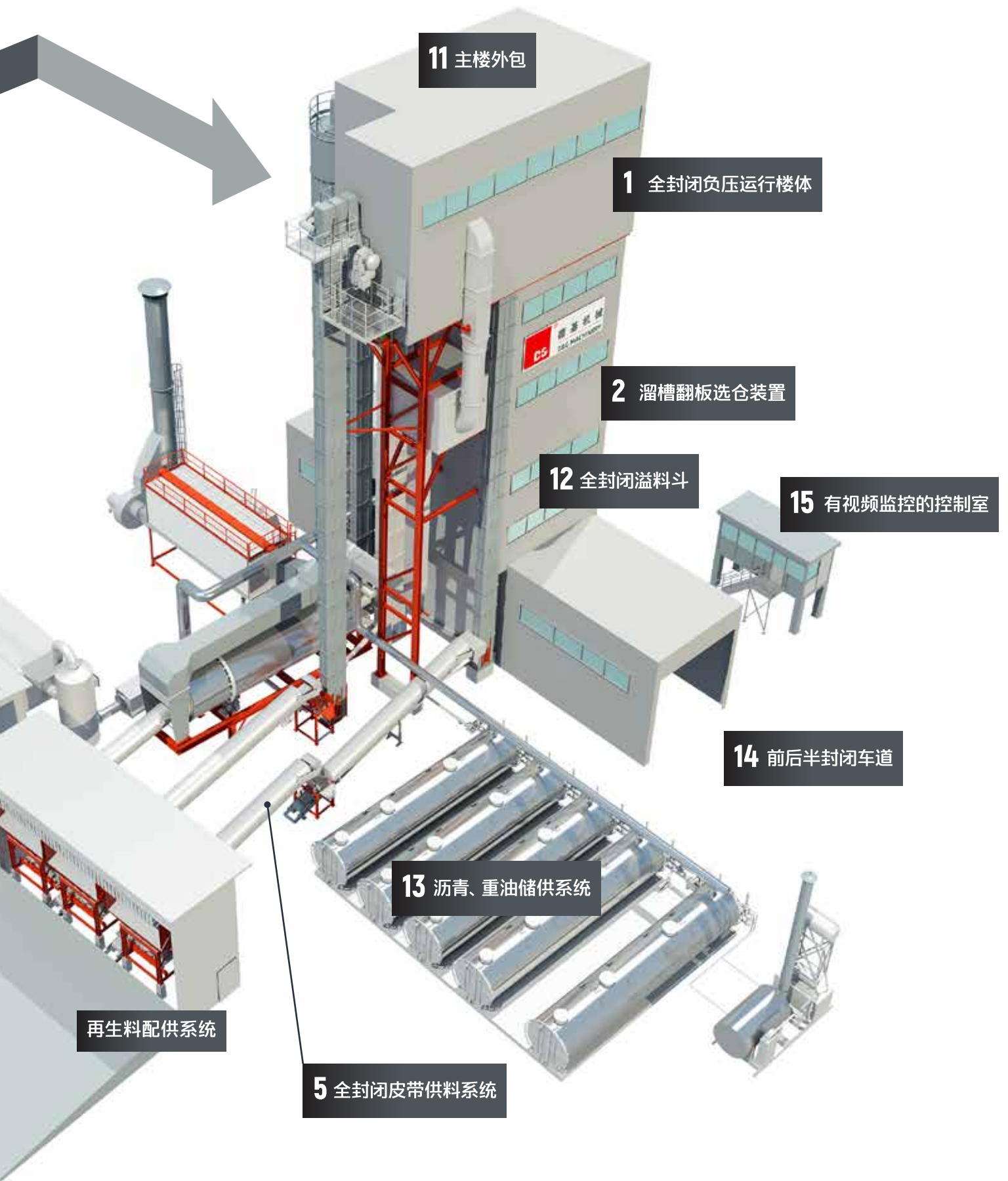
**德基机械**

**D&G MACHINERY**

## 各部分环保鸟瞰指示图



# 沥青混合料搅拌设备 **环保型**



## 1. 全封闭负压运行楼体

- 热骨料仓放料门、振动筛门和振筛筛蕊等部位，都采用专门定制的耐高温材料进行密封，负压引风机与除尘器相连，保证楼体内部负压运行，从根本上防止粉尘外逸。

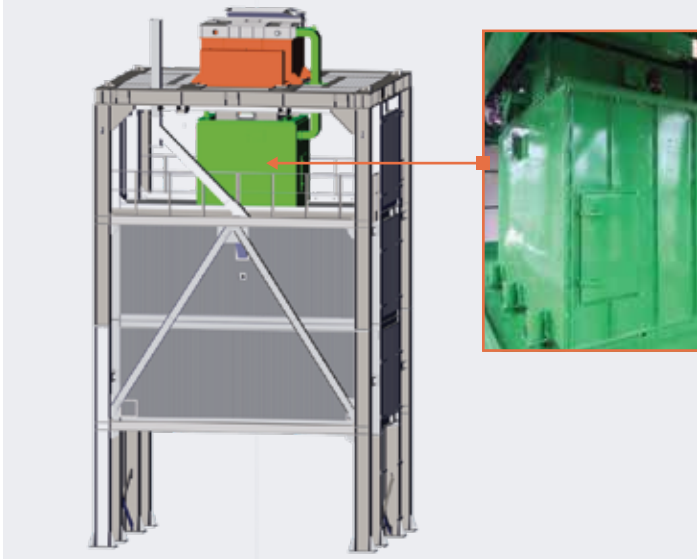
耐高温密封



主楼负压引风机

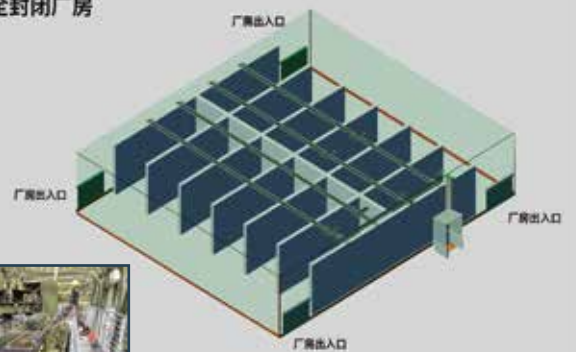


## 2. 采用溜槽翻板选仓装置, 取代运料小车。



## 3. 自动上料系统

全封闭厂房



香港环保设备

## 4. 封闭式冷骨料配供系统

- 冷料仓采用整体或分仓封闭形式，上料口加装防尘软帘，上料口外部装有工业级干雾降尘装置。
- 干雾装置采用超声波雷达控制，自动感应上料仓位。只针对上料的仓位在上料时进行喷射，不会加大骨料的湿度，同时可有效抑制扬尘。
- 根据需要也可配备单独除尘器。



**防尘软帘**  
有效防止粉尘快速外逸。



**带超声波感应器**  
实现高效智能化控制



**干雾降尘装置**  
有效吸附粉尘，强制粉尘沉降，避免扬尘。

## 5. 全封闭皮带供料系统

冷骨料输送皮带采用封包形式，有效防止上料灰尘外逸。



### 6. 全裹覆干燥滚筒

全封闭干燥滚筒采用隔音岩棉全裹覆，以降低噪音，减少热量损失。



### 8. 全封闭引风机

引风机采用防火隔音岩棉全封闭，以有效降低噪音。



### 7. 沥青、重油烟气和粉尘收集系统

生产过程的沥青、重油烟气集中收集后进入集中处理装置；而排白料产生的粉尘则直接进入除尘器处理。

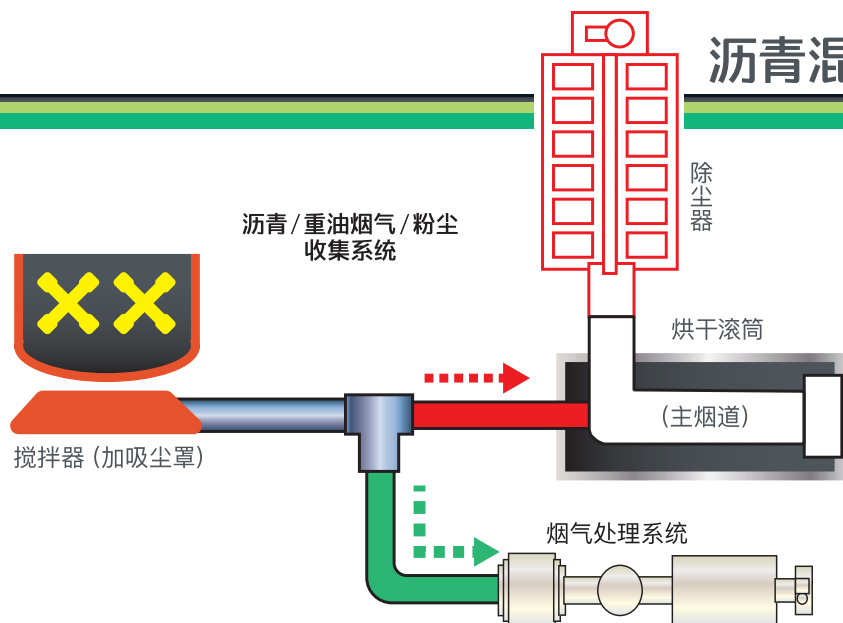


### 9. 回收粉罐出口处废粉加湿器

回收粉罐出口处设有废粉加湿器，有效控制废粉外排时产生的扬尘。

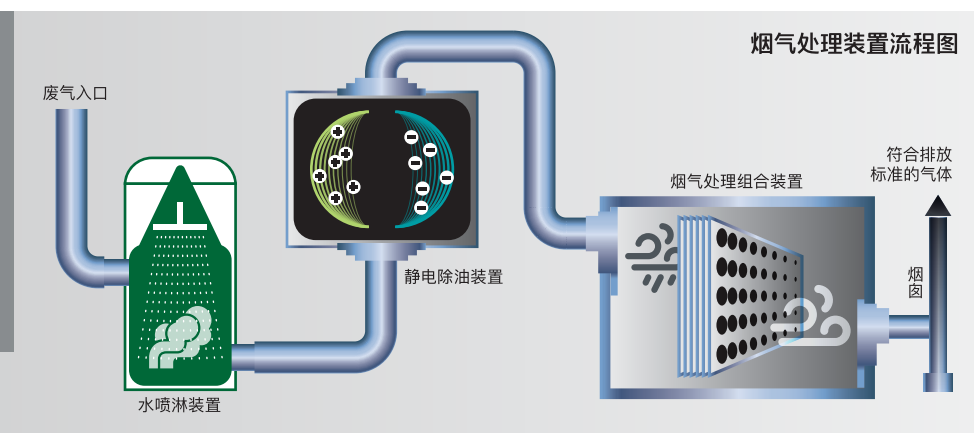


# 沥青混合料搅拌设备 **环保型**



## 10. 沥青、重油烟气集中处理装置

沥青、重油烟气收集后进入处理装置，可通过二次燃烧；水喷淋、静电除油、活性炭吸附装置、UV光解装置、等离子装置的不同组合方式，有效吸收或降解烟气中的有害物质，排出符合排放标准的气体。



## 11. 主楼外包

- 对主楼进行半封闭或者全封闭，降低噪音；双侧车道配备电动卷帘门；采用优质波纹板分层封闭，外观整齐漂亮；采用超大透光窗户，方便维修保养和通风。
- 搅拌器、成品仓出料口设有烟气收集装置，生产过程中产生的沥青烟气集中收集后进入集中处理装置；而排白料产生的粉尘则直接进入除尘器处理。
- 骨料提升机、振动筛、溢料管岩棉外包，有效控制噪音污染减小温降。
- 全封闭溢料斗，超规格料和溢料分别储存，有效控制卸料和排白料时粉尘、烟气逸出。



### 12. 全封闭溢料斗

- 超规格料和溢料分别储存。

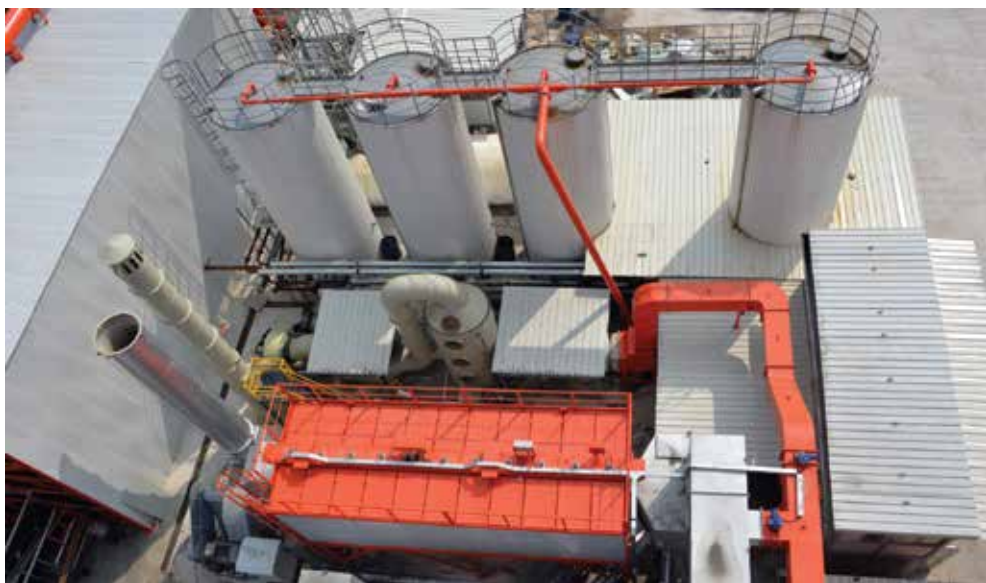


- 根据需要可配置单独除尘器。



### 13. 沥青、重油储供系统

专用管道强力收集生产过程中产生的沥青和重油烟气，进行集中处理。



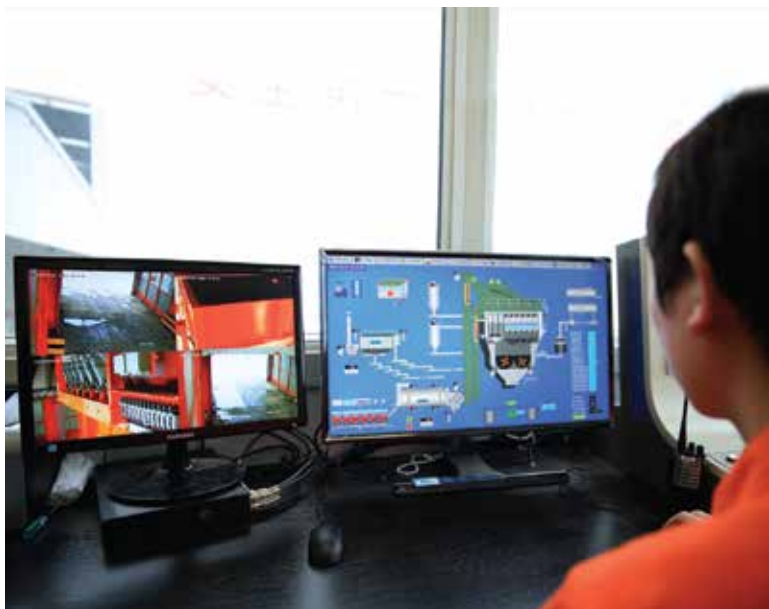
### 14. 前后半封闭车道

有效控制卸料和排白料时粉尘、烟气逸出。



### 15. 有视频监控的控制室

在拌锅下、车道等重要部位装有视频监控，方便设备运行。





DGF40088

配置 - ●配有 / ○可选配	领先型	至强型
<b>1 冷骨料配供系统</b>		
▶ 集料皮带机外露段封闭	●	●
▶ 两皮带机搭接处设置密封房	●	
▶ 两皮带机搭接处设置密封房且配吸尘管道及阀门		●
▶ 冷料仓一体式封闭罩	●	
▶ 冷料仓分仓式封闭罩		●
▶ 上料口防尘软帘	●	●
▶ 智能控制系统 (感应上料仓位)		●
▶ 超微水颗粒喷雾降尘装置	○	
▶ 封闭罩顶部吸尘管道、气动蝶阀		●
▶ 专用除尘器		●
<b>2 烘干系统</b>		
▶ 烘干滚筒50mm岩棉保温层, 外包不锈钢板	●	●
▶ 上料皮带机封闭	●	●
<b>3 除尘系统</b>		
▶ 引风机隔音房采用防火岩棉夹芯板	●	●
<b>4 双矿粉储供系统</b>		
▶ 仓顶除尘器	●	●
<b>5 拌合楼总成</b>		
▶ 主楼负压吸尘系统	●	●
▶ 骨料提升机、振动筛以及溢料管采用岩棉隔音		●
▶ 采用优质波纹板对主楼进行分层封闭, 双面通透采光玻璃窗, 各层均配置照明设备, 内部配有过滤换气扇		●
▶ 搅拌器出料口烟气收集装置(排料白烟引至主除尘器、沥青烟气处理见沥青烟气处理装置)	●	●
▶ 重点部位配监控装置	●	●
▶ 成品料卸料车道两侧封闭	●	●
▶ 卸料车道前后智能感应快速门		●
▶ 全封闭式溢料斗	●	
▶ 全封闭式溢料斗, 配备单独除尘器		●
<b>6 成品仓系统 (底置式)</b>		
▶ 成品卸料口烟气收集装置 (排料白烟引至主除尘器、沥青烟气处理见沥青烟气处理装置)	●	●
<b>7 沥青和重油加热储供系统 - 烟气处理装置</b>		
▶ 烟气处理直接到干燥滚筒做二次燃烧	●	
▶ 静电除烟装置		●
▶ 喷淋塔		●
▶ UV光解装置		●
▶ 活性炭吸附装置		○
▶ 等离子装置		●
▶ 在线监测		○

# DGE3000D~5000D 各式「整体式」、「环保型」



# 沥青混合料搅拌设备 **环保型**



# DGE3000D~5000D

各式「整体式」、「环保型」



# 沥青混合料搅拌设备 **环保型**



粉尘排放工地实际检测值

11mg/m<sup>3</sup>

欧盟标准 20mg/m<sup>3</sup>

DG3000  
2007 澳大利亚



## 地区销售与工程服务

### 东部

电话 021-5830-3082  
地址 上海市  
东方路710号  
汤臣金融大厦 1003室  
邮编 200122

### 南部

电话 020-3887-0070  
地址 广州市 天河区  
体育东路118号  
财富广场西塔 2302室  
邮编 510620

### 服务

电话 316-665-7262  
传真 316-665-7263

### 配件

316-665-7256  
316-665-7255

### 西部

电话 028-6150-5837  
地址 四川省 成都市  
高新区 交子大道300号  
誉峰 M3-1506室  
邮编 610041

### 北部

电话 010-8151-6910  
地址 北京市 通州区 梨园  
熙锦大厦 C座 2103室  
邮编 101121

产品咨询热线  
400-883-1881  
800-810-1881



官方网站

微信公众号

info@dgmachinery.com  
www.dgmachinery.com

声明: 1. 各型号设备其性能和配置可能不同, 设备供货范围请以订货合同为准。2. 因设计及技术改进, 样本内容如有变更, 恕不能另行通知。

版权所有 翻印必究  
©D&G MACHINERY. All Rights Reserved  
BKT150(5)\_DG\_0421.2K